

SECTIONNEUR DE TERRE POINT NEUTRE (Autonome) NEUTRAL POINT EARTHING SWITCH (Stand-Alone)

Type EFe 72,5-245
Tension assignée 72,5-245 kV
Courant de courte durée assigné 31,5-50 kA

Type EFe 72,5-245
Rated Voltage 72,5-245 kV
Rated Short-Time With. Cur. 31,5-50 kA



Tension assignée Rated Voltage	kV	72,5	123	145	170	245
Courant assigné Rated Current	A	Jusqu'à / Up to 1250				
Tension de tenue à fréquence industrielle 50Hz-1 min. Rated Power-Frequency Withstand Voltage	kV	140	230	275	325	460
Tension de tenue à l'onde de chocs 1.2/50 µs Rated Lightning Impulse Withstand Voltage	kV	325	550	650	750	1050
Intensité nominal de courte durée Rated Short-Time Withstand Current	kA	Jusqu'à / Up to 50				
Courant de court-circuit dynamique (valeur de crête) Rated Peak Withstand Current	kA	Jusqu'à / Up to 125				
Classe de coupure de courant induit Induced Current Switching Class		Class A & B				

SECTIONNEUR DE TERRE POINT NEUTRE (Autonome)

Les sectionneurs de terre point neutre autonomes fabriqués par GÜRAL sont fréquemment utilisés dans des postes haute tension pour la mise à la terre des jeux de barres afin d'établir une section de barre sécurisée. En outre, les sectionneurs de terre GÜRAL peuvent être adoptés comme sectionneurs de terre point neutre avec un courant nominal continu allant jusqu'à 1250 A.

Les sectionneurs de terre GÜRAL, type EFe, sont déjà disponibles pour la coupure de courant induit de classe A sans aucun accessoire en raison de leurs caractéristiques de conception. Avec l'ajout des dispositifs d'extinction d'arc, les types EF sont capables de réaliser des coupures de classe B.

Les sectionneurs de terre point neutre de type EFe, dont le courant de courte durée admissible peut atteindre 50 Ka (r.m.s) et le courant de crête admissible 125 kA, sont conçus et fabriqués pour un fonctionnement à double mouvement. Pour les autres niveaux, la conception à mouvement unique peut être adoptée sur la base d'autres produits de GÜRAL.

La durée de vie mécanique garantie est de 5.000 OF avec des différents commandes fabriqués par GÜRAL.

Les sectionneurs de terre GÜRAL sont conçus pour un niveau sismique allant jusqu'à $g=1,0$, conformément à la norme IEEE 693, 2018.

La capacité de fonctionnement des sectionneurs de terre dans des conditions de glace sévères est de (20 mm), et la température limite est de (-50°C, +55°C) conformément à la norme CEI 62271-102.

Les commandes à moteur fabriqués par GÜRAL se composent de trois parties principales ;

- Boîtier en aluminium, degré de protection IP55
- Composants mécaniques, engrenage et moteur
- Composants électriques, avec interrupteur auxiliaire de conception spéciale.

Les indicateurs "O" et "I" sont marquées sur le cabinet; les moteurs sont également actionnés manuellement par une manivelle.

Les commandes manuelles GÜRAL sont de la même technologie que les commandes motorisées, à l'exception des composants du moteur et des engrenages.

Les caractéristiques de conception de EFe fabriqué par GÜRAL permettent une installation facile et un fonctionnement fiable.

Les sectionneurs de terre GÜRAL de type EF sont testés par des laboratoires indépendants conformément aux normes CEI.

NEUTRAL POINT EARTHING SWITCHES (Stand-Alone)

GÜRAL Neutral Point Stand-Alone Type Earthing Switches are frequently used at high-voltage substations in earthing transformer neutral points. GÜRAL neutral point earthing switches are capable of current carrying with the rating of continuous current up to 1250 A.

GÜRAL, EFe type Earthing Switches are already available for Class A induced current switching without any attachments due to its design features. With additions of arc-extinguishing components, EFe types become capable of Class B switching. GÜRAL Neutral Point Earthing Switches are capable of withstanding short-time withstand currents up to 50 kA(r.m.s.) and peak withstand currents up to 125 kA_{peak}.

EFe type Earthing Switches guarantee mechanical lifetime of 5.000 CO with any type of GÜRAL drive mechanisms.

GÜRAL Earthing Switches are designed for seismic levels up to $g=1.0$ in compliance with IEEE 693, 2018.

GÜRAL Earthing Switches under severe ice conditions (20 mm) and the limit temperature (-50°C, +55°C) are in accordance with IEC 62271-102.

All GÜRAL Motor drives consist of three main parts;

- Aluminum housing, degree of protection IP55
- Mechanical components, gear and motor
- Electrical components with special design auxiliary switch.

Position indicators "O" and "I" are located on the cubicle. Motor drives also have manual operation capability by a crank.

GÜRAL hand drive mechanisms consist of the same technologies as motor drives except the motor and gear components.

Easy installation and safe operation are supplied by the design features that GÜRAL EFe family includes.

GÜRAL EFe type Earthing Switch family is type-tested at independent laboratories.

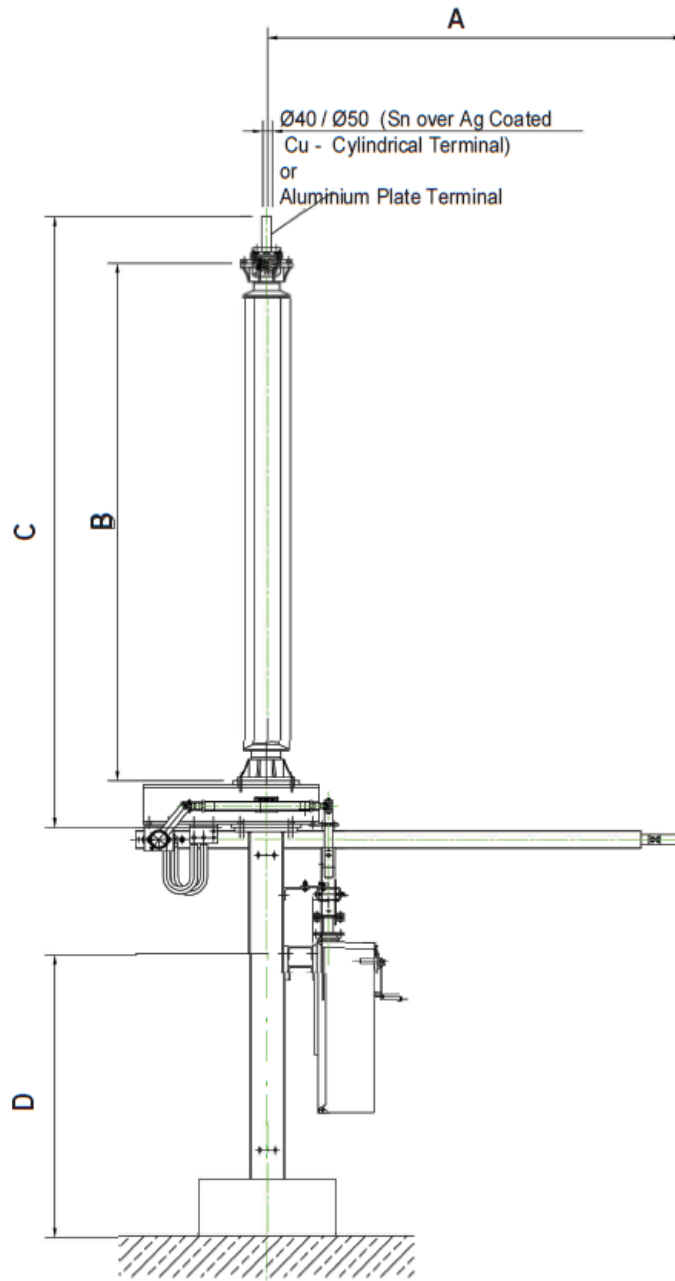


Figure 1: Vue frontale /Front view

SECTIONNEUR DE TERRE POINT NEUTRE NEUTRAL POINT EARTHING SWITCH		DIMENSIONS [mm]		
Type & Rated Voltage Type & Tension assignée	A	B	C	D
EFe 72,5 – 72,5 kV	1150	770	1040 - 1140	1300-1400
EFe 123 - 123 kV	1400	1220	1500 - 1600	
EFe 145 - 145 kV	1650	1500	1800 – 1900	
EFe 170 - 170 kV	1850	1700	2000 - 2100	
EFe 245 - 245 kV	2200	2300	2550 - 2650	

* Les dimensions sont susceptibles d'être modifiées en fonction de la structure métallique.

* **Overall dimensions are subjected to change acc. to the steel structure.**

Tip / Type	EFe 72,5 – 245 (neutral p.)
$I_p / I_k / t_k$ [kApeak/kA/s]	80 / 31,5 / 3 100 / 40 / 1 125 / 50 / 1
jus Δ T 75 K	1250 A

Office: Kemankes caddesi no.53,
“Fransiz Gecidi” C Blok Kat 2 Daire 25
Karakoy 34425. Istanbul/Turkey

Factory: Hadımkoymahallesi,
Silahtar sokak, no.2
Hadımkoymahallesi 34555. Istanbul/Turkey

E.Mail: info@guralelektrik.com

Phone : +90 212 771 2495